



Группа компаний  
Системы вентиляции и кондиционирования  
**ООО «Системы вентиляции»**

тел. факс (495) 646-82-30  
тел. Моб. +7 (903) 777-78-71

e.mail: [svik-m@mail.ru](mailto:svik-m@mail.ru) [www.vc-systems.ru](http://www.vc-systems.ru)

127287, Москва, ул. 2-ая Хуторская, д. 31А, ИНН 7714365507, КПП 771401001 ОГРН 5157746137302

## ТЕХНИЧЕСКИЕ ХАРАКТЕРИСТИКИ ВР 80-75

Радиальный вентилятор ВР состоит из :

- кожух выполненный из металла (из оцинкованной, углеродистой, нержавеющей стали ), внешне напоминающий «улитку»;
- рабочее колесо с лопастями «крыльчатка» ;
- сварная рама из металла ;
- электрический асинхронный двигатель, как правило трехфазый;
- узел привода вентилятора.

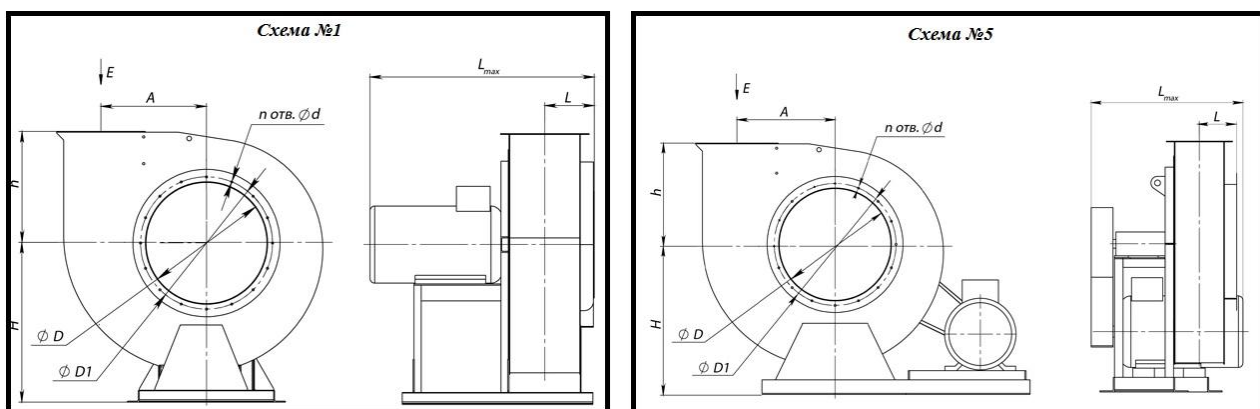
Комплектующие для радиального вентилятора:

- **гибкая вставка** служит для уменьшения вибрации и шума при подсоединении к входному и выходному патрубкам вентилятора;
- **виброизоляционная опора** или «**виброизолятор**». Изготавливаются, как правило на основе пружины или резины. Рекомендуется применять для снижения вибрации на место установки вентилятора.

Для удобства монтажа кожух вентилятора возможно поворачивать вокруг рамы, выходной патрубков при этом можно установить в требуемом положении  $0^\circ$ ,  $45^\circ$ ,  $90^\circ$ ,  $135^\circ$ ,  $270^\circ$ ,  $315^\circ$ .

Варианты положения корпуса: **правое и левое**.

Вентиляторы имеют две схемы привода рабочего колеса :



- схема 1 – радиальное колесо установлено непосредственно на якорь электродвигателя;
- схема 5 – передача вращающего момента от якоря на лопастное колесо осуществляется посредством клиноременной передачи.

Радиальные вентиляторы имеют широкий модельный ряд, что позволяет им выполнить практически любую задачу.

#### **Радиальные вентиляторы низкого давления**

ВР 80-75      ВЦ 4-75

ВР 80-70      ВЦ 4-7

ВР 86-77      Ц 4-70

Ц 4-75

#### **Радиальные вентиляторы среднего давления**

ВР 280-46    ВЦ 14-46

ВР 15-45

ВР 300-45

#### **Радиальные вентиляторы высокого давления**

ВР 6-13              ВР 130-28      ВЦ 5-35

ВР 6-20              ВР 120-28      ВЦ 5-45

ВР 12-26            ВР 132-30      ВЦ 5-50

ВР 140-15                      ВЦ 6-28

### **Исполнение радиального вентилятора**

В зависимости от условий эксплуатации и назначения, вентиляторы производятся в различных исполнениях для обеспечения надежной и безопасной работы.

- **общепромышленное исполнение**, изготавливается из углеродистой а так же оцинкованной стали. Применяется для перемещения не взрывоопасных и безкислотных воздушных смесей.

- **коррозионностойкое исполнение**, изготавливается из нержавеющей стали. Вентилятор применяется в условиях сурового климата, меньше подвержен коррозии.

- **взрывозащищенное исполнение**, изготавливается из алюминиевых сплавов. Применяется при перемещении воздушной смеси с возможным содержанием взрывоопасного, пожароопасного состава.

- **теплостойкое исполнение «дымоудаление»**, применяется при перемещении воздушной смеси до 200 градусов.

Так же возможно комбинированное исполнение радиального вентилятора под заказ:

**общепромышленное теплостойкое,**

**коррозионностойкое теплостойкое,**

**взрывозащищенное теплостойкое,**

**взрывозащищенное коррозионностойкое .**

### **Монтаж радиального вентилятора**

Вентилятор ВР поставляется полностью готовый к монтажу, в собранном виде.

На выходных патрубках имеется фланцевое соединение для присоединения к канальным элементам вентиляции (гибкие вставки, переходники, воздуховоды).

В нижней части рамы вентилятора имеется отверстия для крепления к фундаменту или другому основанию. Вентилятор следует надежно закрепить с

использованием вибропоглощающих элементов. Вентиляторы устанавливаются в подсобных помещениях, на сенах и крышах различных сооружений.

Максимальная температура воздуха при обычном исполнении вентилятора не должна превышать 80 градусов. В перемещаемой воздушной смеси не должны присутствовать липкие, волокнистые, взрывоопасные соединения и твердые частицы.

Марка вентилятора	Исполнение	Отный диаметр колеса	Электродвигатель			Параметры в рабочей зоне			Виброизоляторы					
			Частота вращения, об/мин.	Мощность, кВт	Тип*	Производительность, 1000хм <sup>3</sup> /час	Полное давление, Па	Масса, кг	Марка	количество в комплекте				
ВР 80-75 №2,5	1	0,9	1450	0,12	56А4	0,37-0,88	137-55	22	ДО-38	4				
			2900	0,37	63А2	0,75-1,77	540-230	22						
		0,95	1450	0,12	56А4	0,53-0,91	160-82	22						
			2900	0,55	63А2	1,05-1,82	640-330	22						
		1	1450	0,12	56А4	0,48-0,98	193-96	23						
			2900	0,55	63А2	0,96-1,97	740-380	25						
		1,05	1450	0,12	56А4	0,52-1,1	230-103	23						
			2900	0,75	71А2	1,02-2,25	900-425	27						
		1,1	1450	0,12	56А4	0,56-1,12	260-121	24						
			2900	0,75	71А2	1,1-2,25	1020-480	27						
		ВР 80-75 №3,15	1	0,9	1450	0,18	56В4	0,75-1,79			230-90	29	ДО-38	4
					2900	1,1	71В2	1,44-3,5			900-360	30		
0,95	1450			0,18	56В4	1,03-	275-	30						

						1,82	138			
			2900	1,5	80A 2	2,1-3,7	1100- 550	30		
		1	1450	0,25	63A 4	1,0- 1,95	315- 163	30		
			2900	1,5	80A 2	2,0- 3,75	1250- 650	34		
		1,05	1450	0,37	63B4	1,08- 2,25	375- 178	30		
			2900	2,2	80B2	2,17- 4,5	1500- 700	40		
		1,1	1450	0,37	63B4	1,1- 2,25	445- 210	30		
			2900	2,2	80B2	2,2- 4,51	1790- 820	40	ДО- 38	4
		0,9	960	0,18	63A 6	1,03- 2,4	167- 68	52,1		
			1450	0,55	71A 4	1,55- 3,58	375- 155	52		
		0,95	960	0,18	63A 6	1,43- 2,5	205- 105	51,5		
			1450	0,55	71A 4	2,2- 3,75	460- 240	52,5		
		1	960	0,25	63B6	1,25- 2,95	230- 130	51,5		
			1450	0,75	71B4	1,85- 4,3	520- 290	54,8		
		1,05	2900	5,5	100L 2	3,8-8,8	2100- 1190	72,2		
			960	0,37	71A 6	1,5-3,0	280- 130	51,5		
		1,1	1450	1,1	80A 4	2,2-4,5	610- 300	54,8		
			2900	7,5	112 M2	4,3-9,1	2500- 1250	89,9		
		1,1	960	0,37	71A 6	1,45- 3,1	325- 175	50,1		
			1450	1,1	80A 4	2,2-4,6	750- 350	54,8		
BP 80- 75 №4	1	1,1	2900	7,5	112 M2	4,4-9,2	2950- 1400	89,8	ДО- 39	4
BP 80- 75 №5	1	0,9	960	0,55	71B6	1,95- 4,6	265- 107	91	ДО- 40	5

			1450	1,1	80A 4	2,97- 7,0	620- 245	95		
			960	0,55	71B6	2,7-4,9	330- 165	98		
		0,95	1450	1,5	80B4	4,2-7,3	750- 375	107		
			960	0,55	71B6	2,6-3,6	370- 350	93		
			960	0,75	80A 6	2,6-5,1	370- 195	95		
		1	1450	2,2	90L4	3,95- 7,9	860- 440	107		
			960	0,75	80A 6	3,7-5,9	450- 207	94		
			1450	2,2	90L4	4,2-6,9	1050- 800	95		
		1,05	1450	3,0	100S 4	4,2-8,9	1050- 470	107		
			960	1,1	80B6	2,95- 5,8	530- 275	97		
		1,1	1450	3,0	100S 4	4,45- 8,8	1200- 620	107		
			960	1,1	80B6	4,0-9,2	430- 170	190		
		0,9	1450	4,0	100L 4	6,0- 14,0	980- 390	175		
			960	1,5	90L6	5,6-8,8	520- 260	161		
		0,95	1450	5,5	112 M4	8,5- 12,8	1190- 600	178		
			960	2,2	100L 6	5,2- 10,5	600- 310	162		
		1	1450	7,5	132S 4	8,0- 15,8	1380- 710	178		
			960	2,2	100L 6	5,6- 11,8	720- 340	163		
		1,05	1450	7,5	132S 4	8,5- 17,8	1650- 770	201		
			960	3,0	112 MA6	5,85- 12,0	830- 400	180		
BP 80- 75 №6,3	1	1,1	1450	11,0	132 M4	8,7- 18,0	1900- 900	201	ДО- 41	5
BP 80-	5	1	660	0,55	подб	2,9-7,1	275-	218	ДО-	5

75 №6,3					ор		118		41	
			735	0,75	подб ор	3,25- 8,0	350- 144	229		
			855	1,1	подб ор	3,75- 9,2	470- 198	237		
			950	1,5	подб ор	4,25- 10,8	580- 245	243		
			1090	2,2	подб ор	4,8- 12,0	780- 320	250		
			1215	3,0	подб ор	5,25- 13,0	950- 400	268		
			1330	4,0	подб ор	6,0- 14,2	1180- 470	264		
			1670	7,5	подб ор	7,3- 18,0	1800- 750	281		
BP 80- 75 №8	1	0,9	960	4,0	112 MB6	8,1- 19,0	700- 275	250	ДО- 42	5
			960	5,5	132S 6	11,6- 19,9	840- 435	270		
		0,95	725	2,2	112 MA8	8,2- 15,3	520- 380	254		
			960	5,5	132S 6	11,1- 21,6	990- 640	277		
		1	1450	18,5	160 M4	17,1- 32,4	2150- 1400	312		
			725	3,0	112 MB8	8,8- 16,0	660- 310	280		
		1,05	960	7,5	132 M6	11,6- 24,5	1180- 540	293		
			725	4,0	132S 8	8,9- 18,2	780- 360	325		
		1,1	960	7,5	132 M6	11,8- 17,8	1350- 1100	330		
		BP 80- 75 №8	5	1	495	0,75	подб ор	4,5- 11,0		
575	1,1				подб ор	5,2- 12,8	245- 144	320		
640	1,5				подб ор	5,8- 14,1	430- 175	320		
735	2,2				подб ор	6,8- 16,1	550- 240	333		
815	3,0				подб ор	7,4- 18,0	690- 285	340		

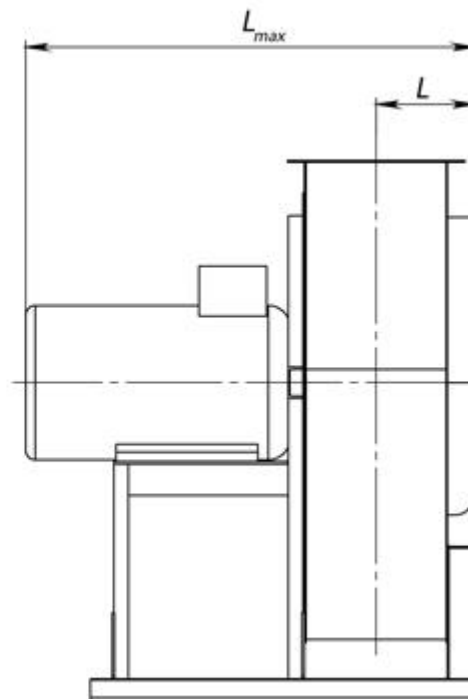
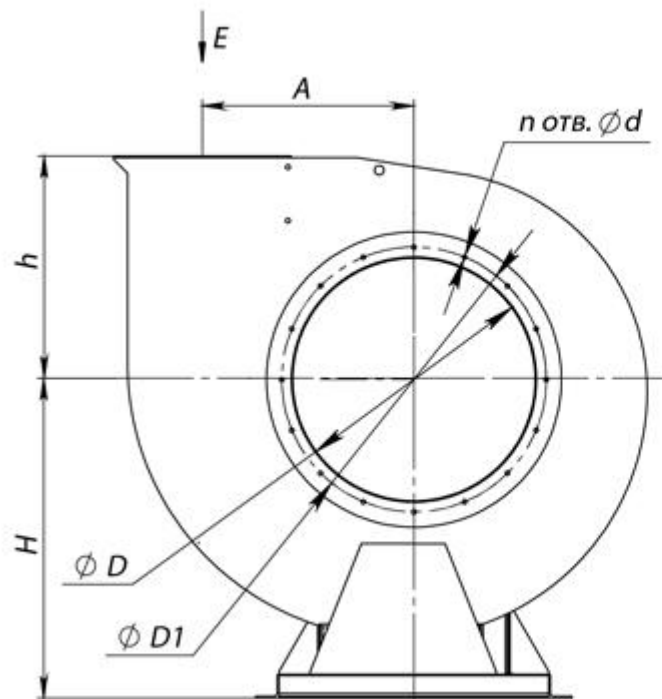
			900	4,0	подбор	8,2-20,0	830-350	357		
			1000	5,5	подбор	9,1-22,1	1040-430	377		
			1120	7,5	подбор	10,2-25,0	1300-530	393		
			1280	11,0	подбор	11,7-27,5	1630-700	437		
BP 80-75 №10	1	0,9	725	4,0	132S8	12,0-27,3	620-345	565	ДО-43	5
			960	11,0	160S6	16,0-36,5	1090-430	612		
		0,95	725	5,5	132M8	17,1-29,0	740-370	575		
			960	15,0	160M6	23,0-38,5	1300-660	627		
		1	725	7,5	160S8	15,9-31,5	860-550	600		
			960	18,5	180M6	21,5-42,0	1500-790	680		
		1,05	725	11,0	160M8	17,0-35,5	1070-480	612		
			960	22,0	200M6	23,1-46,5	1800-840	738		
		1,1	725	11,0	160M8	17,6-35,8	1210-575	622		
		BP 80-75 №10	5	1	395	1,1	подбор	7,05-17,1		
440	1,5				подбор	7,9-19,0	315-130	720		
505	2,2				подбор	9,0-22,5	410-175	730		
560	3,0				подбор	10,0-24,7	505-212	750		
620	4,0				подбор	11,0-26,5	620-255	770		
690	5,5				подбор	12,3-30,1	780-325	770		
775	7,5				подбор	13,9-33,9	990-400	810		
880	11,0				подбор	15,8-37,5	1250-530	840		
1050	18,5				подбор	18,4-	1800-750			

					ор	45,3	720			
BP 80-75 №12,5	1	0,9	725	15,0	180 M8	23,7- 54,6	980- 385	118 0	ДО- 44	6
		0,95	725	18,5	200 M8	33,7- 58,1	1170- 590	149 0		
		1	725	22,0	200L 8	31,1- 61,5	1350- 700	138 0		
		1,05	725	30,0	225 M8	34,1- 69,1	1600- 750	141 0		
		1,1	725	37,0	250S 8	34,1- 70,5	1870- 895	143 0		
BP 80-75 №12,5	5	1	385	3,0	подб ор	13,7- 33,5	375- 154	118 0	ДО- 44	6
			425	4,0	подб ор	14,8- 36,1	455- 190	121 0		
			475	5,5	подб ор	16,5- 40,1	580- 245	124 0		
			535	7,5	подб ор	18,6- 45,1	730- 300	127 0		
			605	11,0	подб ор	21,8- 52,1	920- 380	980		
			675	15,0	подб ор	23,5- 58,1	1180- 470	102 0		
			720	18,5	подб ор	25,1- 61,1	1310- 540	105 0		
			765	22,0	подб ор	26,7- 65,1	1490- 610	110 0		
			850	30,0	подб ор	29,8- 71,4	1820- 750	115 0		
BP 80-75 №14	1	1	730	45,0	250 M8	42,4- 90,0	2050- 1400		ДО- 44	7
		1	730	55,0	280S 8	42,4 - 104,0	2050- 1050	170 0		
BP 80-75 №16	5	1	400	11	подб ор	28,5- 71,4	680- 275	271 0	ДО- 45	10
			445	15	подб ор	33,1- 79,8	820- 340	274 0		
			480	18,5	подб ор	35,1- 85,1	950- 395	280 5		
			505	22	подб ор	36,8- 90,1	1080- 440	283 0		
			565	30	подб ор	42,1- 100,0	1350- 545	284 0		



			610	37	подбор	44,8-108,1	1580-630	2990		
			650	45	подбор	47,5-118,1	1750-720	3015		
			700	55	подбор	50,8-126,1	2020-830	3190		
BP 80-75 №20	5	1	420	45	подбор	30,0-150,0	1100-580	4250	ДО-45	12
			465	55	подбор	37,0-179,0	1350-830	4250		
			500	75	подбор	40,0-196,0	1560-875	4350		

**Габаритные и присоединительные размеры  
вентиляторов BP 80-75**



Вид Е

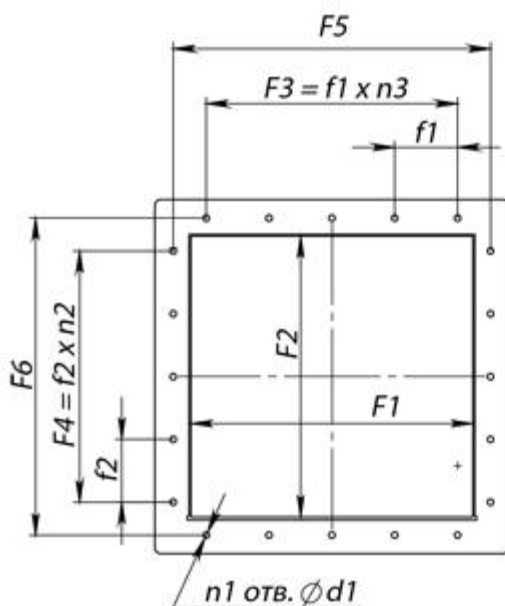


Схема расположения отверстий для крепления вентилятора



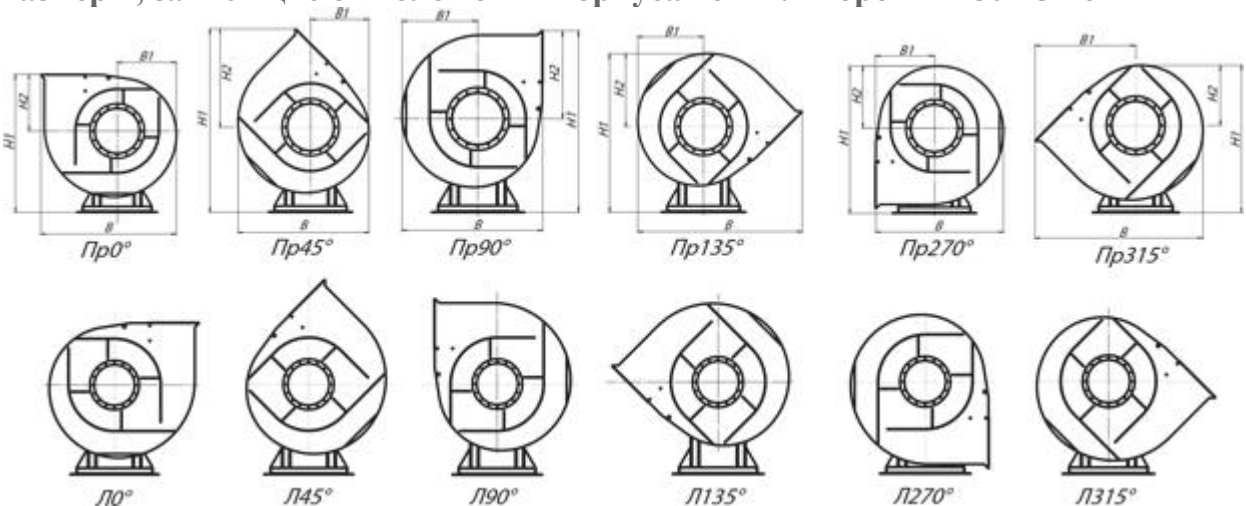
Габаритные и присоединительные размеры вентиляторов ВР 80-75 исп-1

Типоразмер вентилятора	A, мм	D, мм	D1, мм	F1, мм	F2, мм	F5, мм	F6, мм	H, мм	Lmax, мм	L, мм
2,5	162	257	290	175	175	197	197	320	521	165
3,15	205	318	353	221	221	243	243	410	604	188

3,55	230	360	388	248	248	282	282	453	694	202
4	260	405	440	280	280	312	312	520	763	218
5	324	502	537	350	350	382	382	650	845	253
6,3	410	633	668	441	441	472	472	720	1002	299
7,1	462	715	752	496	496	532	532	805	1150	332
8	520	803	850	560	560	592	592	905	1300	388
10	650	1000	1040	700	700	754	754	1212	1534	452
12,5	813	1250	1310	875	875	906	906	1350	1826	-

Типоразмер вентилятора	L1, мм	L2, мм	L3, мм	S, мм	d, мм	d1, мм	d2, мм	h, мм	потв., ШТ	п1отв., ШТ	п4отв., ШТ
2,5	265	32	-	220	8	8	12	198	8	4	4
3,15	316	84	-	220	8	8	12	238	8	4	4
3,55	409	61	-	290	10	10	12	260	8	4	4
4	386	114	-	290	10	10	12	291	8	4	4
5	376	104	-	410	10	10	15	340	8	4	4
6,3	395	125	-	460	10	10	14	420	8	4	4
7,1	510	210	-	530	10	10	15	476	8	4	4
8	465	135	-	606	12	10	14	533	16	4	4
10	240	382	240	796	12	10	18	646	16	4	6
12,5	407	268	407	1260	14	10	14	800	16	4	6

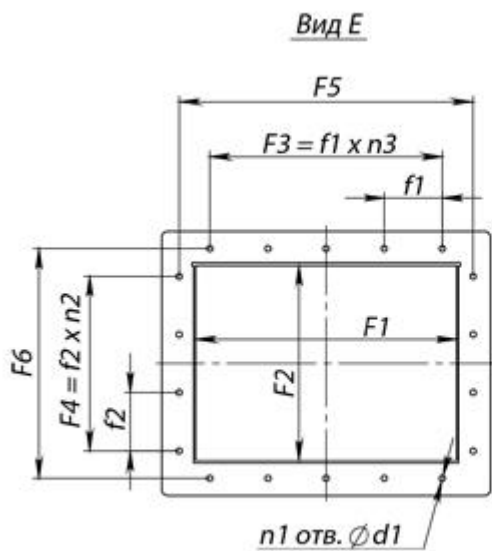
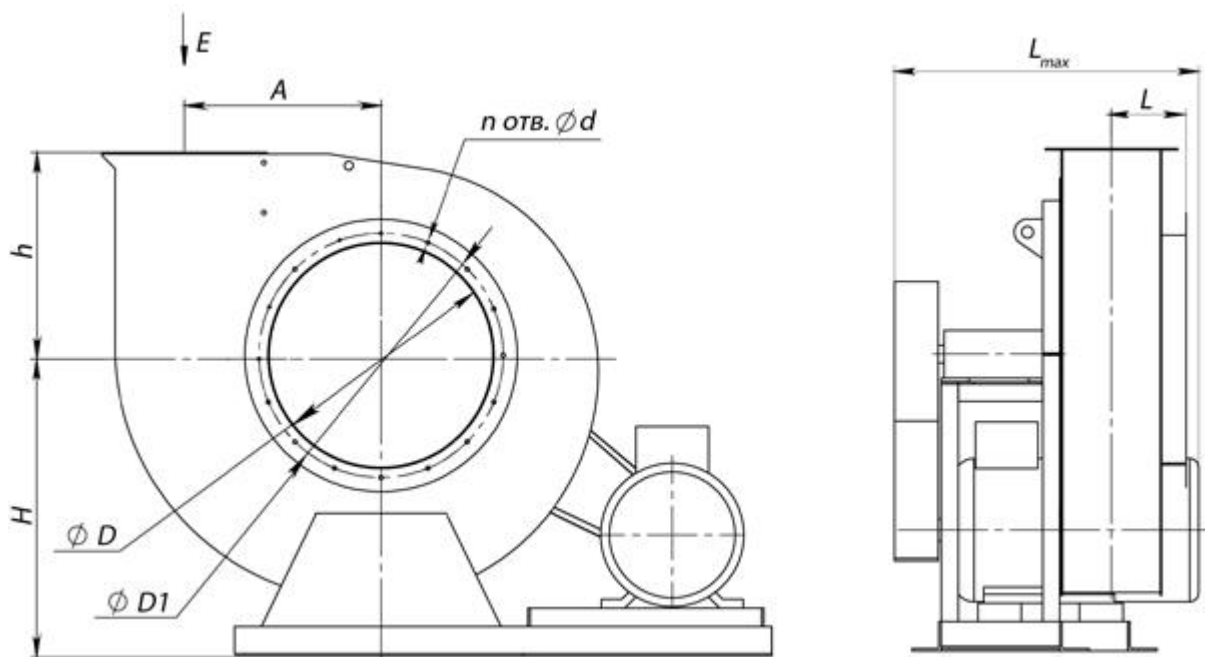
### Размеры, зависящие от положения корпуса вентиляторов ВР 80-75 исп-1



Типоразмер вентилятора	ПР0°/ЛЕВ0°				ПР45°/ЛЕВ45°				ПР90°/ЛЕВ90°			
	В, мм	В1, мм	Н1, мм	Н2, мм	В, мм	В1, мм	Н1, мм	Н2, мм	В, мм	В1, мм	Н1, мм	Н2, мм
2,5	458	18	518	19	410	17	650	330	419	221	590	270

3,15	575	24 0	648	23 8	516	21 9	815	405	517	279	746	336
3,55	655	27 0		26 1	583	24 8		456	574	314		385
4	732	30 2	811	29 1	656	27 9	102 9	509	644	353	950	430
5	906	37 7	990	34 0	818	34 7	126 4	614	779	439	117 9	529
6,3	113 8	47 8	114 0	42 0	103 7	43 8	148 3	763	976	556	138 0	660
7,1	127 9	53 8	128 1	47 6	116 4	49 4	166 5	860	110 1	626	154 6	741
8	143 6	60 6	143 8	53 3	130 9	55 5	186 8	963	127 3	704	173 5	830
10	177 4	74 4	185 8	64 6	161 7	67 9	239 6	118 4	151 9	873	242	103 0
12,5	220 4	92 4	215 0	80 0	201 5	84 2	282 0	147 0	189 0	109 0	263 0	128 0

Типоразмер вентилятор а	ПР135°/ЛЕВ135°				ПР270°/ЛЕВ270°				ПР315°/ЛЕВ315°			
	В, мм	В1, мм	Н1, мм	Н2, мм	В, мм	В1, мм	Н1, мм	Н2, мм	В, мм	В1, мм	Н1, мм	Н2, мм
2,5	535	205	556	236	419	19 8	510	19 0	536	331	495	17 5
3,15	665	259	708	298	517	23 8	650	24 0	664	405	630	22 0
3,55	748	292		335	574	26 1		27 0	748	456		24 8
4	826	328	898	378	644	29 1	823	30 4	838	509	799	27 9
5	102 3	410	112 1	471	780	34 0	102 8	37 7	102 3	613	998	34 8
6,3	127 9	516	131 5	595	976	42 0	119 8	47 8	128 0	763	115 9	43 9
7,1	144 2	582	147 5	670	110 1	47 6	134 3	53 8	144 2	860	129 9	49 4
8	161 8	655	165 9	754	123 8	53 3	151 0	60 5	161 8	963	146 0	55 5
10	199 3	809	215 1	939	152 0	64 6	195 6	74 4	199 4	118 4	189 1	67 9
12,5	247 8	100 7	252 3	117 3	189 0	80 0	227 5	92 5	247 8	147 0	219 2	84 2



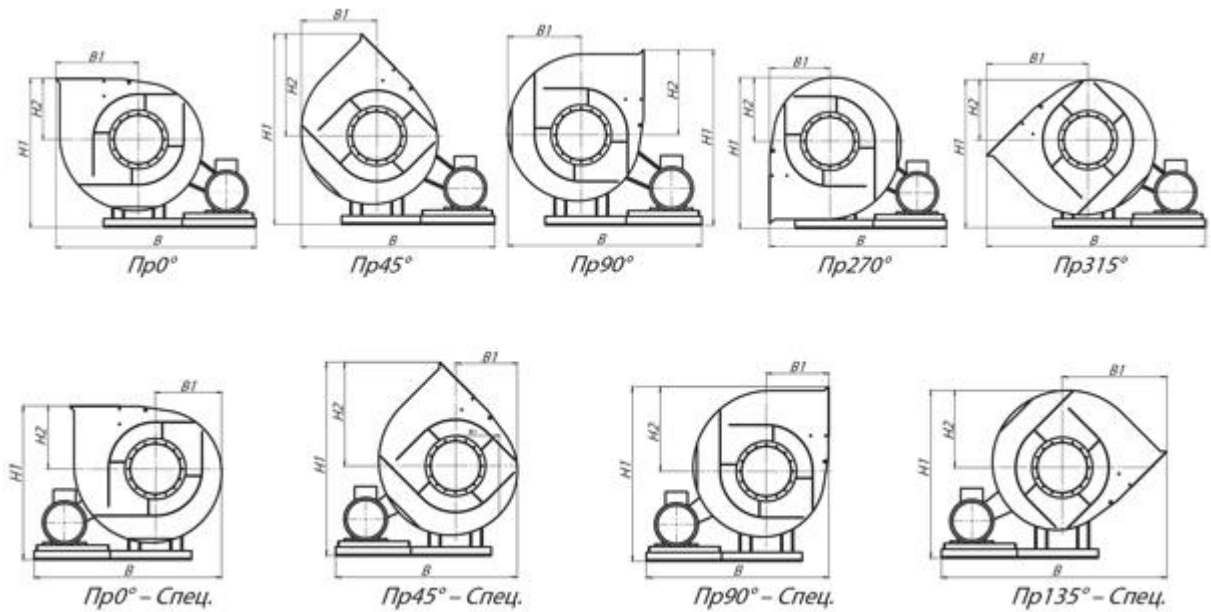
**Габаритные и присоединительные размеры вентиляторов ВР 80-75 исп-5**

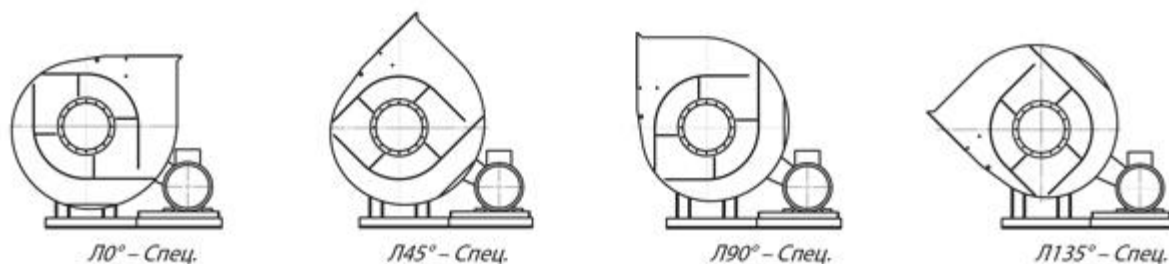
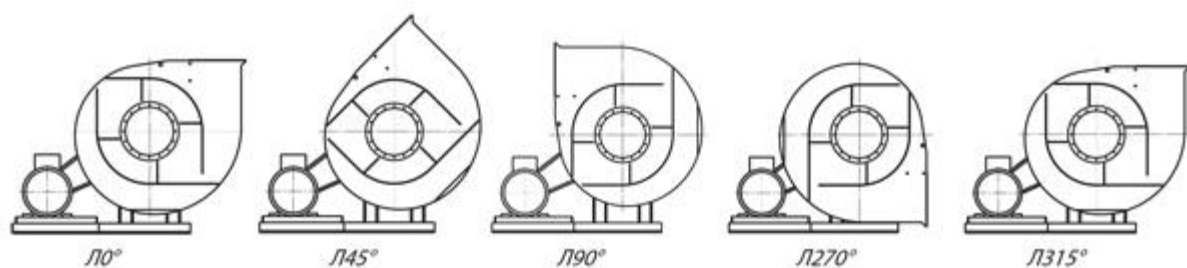
Типоразмер вентилятор а	A, мм	D, мм	D1, мм	F1, мм	F2, мм	F5, мм	F6, мм	H, мм	Lmax , мм	L, мм	L1, мм	L2, мм	L3, мм
6,3	410	633	668	441	441	472	472	720	1202	299	229	229	602

8	520	803	850	560	560	592	592	907	1322	388	161	161	239
10	650	1000	1040	700	700	754	754	1237	1455	452	223	223	345
12,5	813	1250	1310	875	875	906	906	1375	1745	546	294	294	505

Типоразмер вентилятора	L4, мм	L5, мм	S, мм	S1, мм	S2, мм	d, мм	d1, мм	d4, мм	h, мм	потв., ШТ	n1отв., ШТ	n4отв., ШТ
6,3	-	-	977	460	206	10	10	14	420	8	4	6
8	591	591	1082	1082	754	12	10	14	533	16	4	8
10	726	318	1237	1237	828	12	10	16	646	16	4	10
12,5	322	825	1412	1412	920	14	10	16	800	16	4	10

**Размеры, зависящие от положения корпуса вентиляторов ВР 80-75 исп-5**



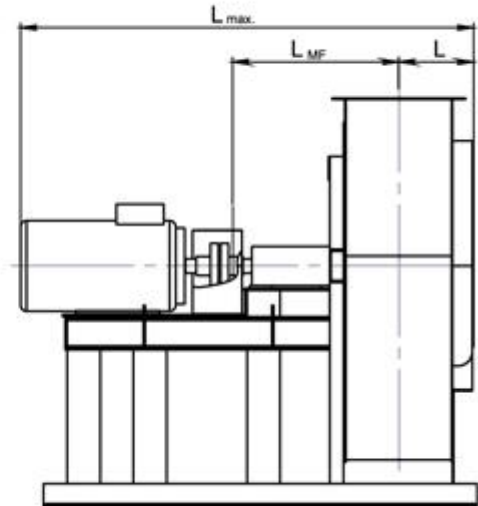
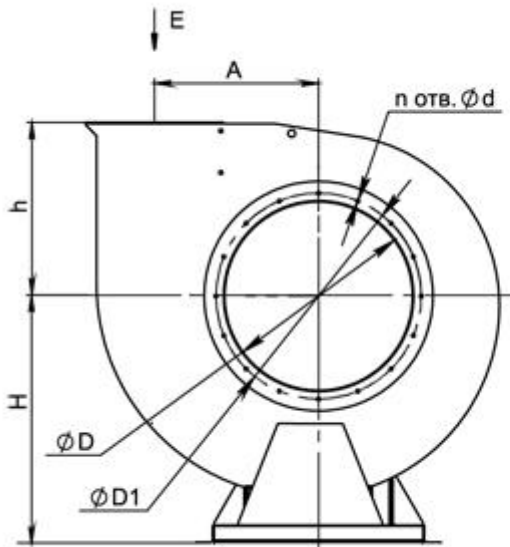


Типоразмер вентилятора	ПР0°/ЛЕВ0°				ПР45°/ЛЕВ45°				ПР90°/ЛЕВ90°			
	В, мм	В1, мм	Н1, мм	Н2, мм	В, мм	В1, мм	Н1, мм	Н2, мм	В, мм	В1, мм	Н1, мм	Н2, мм
6,3	1512	660	1140	420	1446	595	1483	763	1407	556	1380	660
8	1856	830	1440	533	1780	754	1870	963	1730	704	1737	830
10	2374	1030	1883	646	2283	939	2421	1184	2218	874	2267	1030
12,5	2960	1280	2175	800	2850	1173	2845	1470	2768	1090	2653	1280

Типоразмер вентилятора	ПР270°/ЛЕВ270°				ПР315°/ЛЕВ315°				ПР0°/ЛЕВ0°/СПЕЦ.			
	В, мм	В1, мм	Н1, мм	Н2, мм	В, мм	В1, мм	Н1, мм	Н2, мм	В, мм	В1, мм	Н1, мм	Н2, мм
6,3	1271	420	1198	478	1614	763	1159	439	1328	477	1140	420
8	1559	533	1512	605	1989	963	1463	556	1632	606	1440	533
10	1990	646	1982	745	2528	1184	1917	680	2088	745	1883	646
12,5	2478	800	2300	925	2148	1470	2218	843	2604	925	2175	800

Типоразмер вентилятора	ПР45°/ЛЕВ45°/СПЕЦ.				ПР90°/ЛЕВ90°/СПЕЦ.				ПР135°/ЛЕВ135°/СПЕЦ.			
	В, мм	В1, мм	Н1, мм	Н2, мм	В, мм	В1, мм	Н1, мм	Н2, мм	В, мм	В1, мм	Н1, мм	Н2, мм
6,3	1288	437	1483	763	1271	420	1380	660	1614	763	1315	595

8	158 2	55 6	187 0	963	155 9	53 3	173 7	830	1989	963	166 1	754
10	202 4	68 0	242 1	118 4	199 0	64 6	226 7	103 0	2528	1184	217 6	939
12,5	252 0	84 2	284 5	147 0	247 8	80 0	265 3	128 0	3148	1470	254 8	117 3



Вид Е

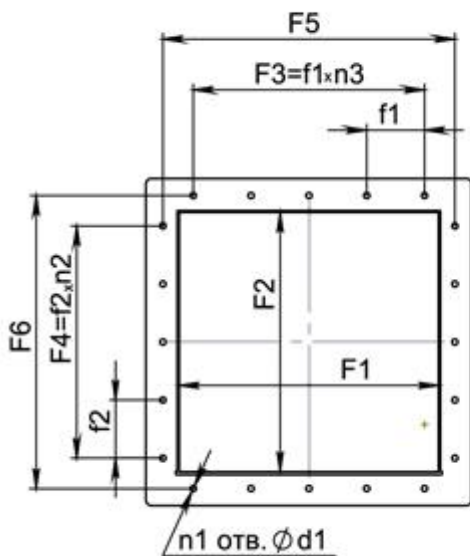
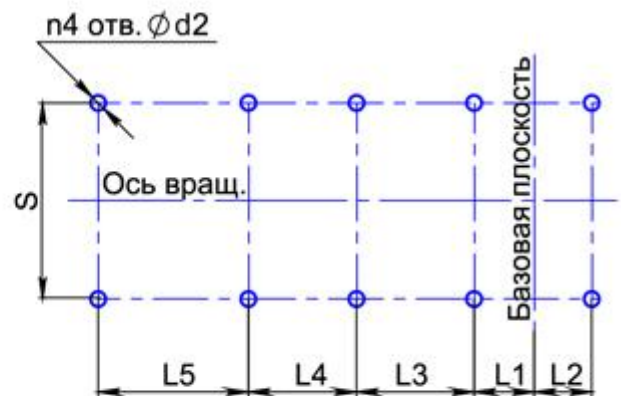


Схема расположения отверстий для крепления вентилятора



**Габаритные и присоединительные размеры вентиляторов ВР 80-75 исп-3**

Типоразмер вентилятора	A	D	D1	F1	F2	F5	F6	H	LMF	Lmax	L	L1
8 (132 габ)	520	803	850	560	560	592	592	907	897	1900	388	259



10 (180габ.)	650	1000	1040	700	700	754	754	1042	962	2170	452	335
10 (200габ.)	650	1000	1040	700	700	754	754	1042	962	2384	452	335
8 (200габ.)	520	803	850	560	560	592	592	907	871	2100	388	259
8 (225габ.)	520	803	850	560	560	592	592	907	871	2132	388	259
10 (225габ.)	650	1000	1040	700	700	754	754	1212	898	2375	452	335
10 (280габ.)	650	1000	1040	700	700	754	754	1212	898	2625	452	335

Типоразмер вентилятора	L2	L3	L4	L5	S	d	d1	d4	h	n	n1	n4
8 (132 габ)	289	430	401	268	682	12	10	18	533	16	4	8
10 (180габ.)	388	466	762	-	1060	12	10	16	646	16	4	10
10 (200габ.)	388	446	816	-	1060	12	10	16	646	16	4	10
8 (200габ.)	289	430	401	440	682	12	10	18	533	16	4	8
8 (225габ.)	289	430	401	466	682	12	10	18	533	16	4	8
10 (225габ.)	384	452	320	503	1060	12	10	16	646	16	4	10
10 (280габ.)	380	452	386	560	1060	12	10	16	646	16	4	10

#### Размеры, зависящие от положения корпуса вентиляторов ВР 80-75 исп-3

Типоразмер вентилятора	ПР0°/ЛЕВ0°				ПР45°/ЛЕВ45°				ПР90°/ЛЕВ90°			
	В, мм	В1, мм	Н1, мм	Н2, мм	В, мм	В1, мм	Н1, мм	Н2, мм	В, мм	В1, мм	Н1, мм	Н2, мм
8 (132габ.)	1436	606	1440	533	1309	555	1870	963	1273	704	1737	830
10 (180 габ.)	1774	744	1688	646	1617	679	2226	1184	1519	873	2072	1030
10 (200 габ.)	1774	744	1688	646	1617	679	2226	1184	1519	873	2072	1030

Типоразмер вентилятора	ПР135°/ЛЕВ135°				ПР270°/ЛЕВ270°				ПР315°/ЛЕВ315°			
	В, мм	В1, мм	Н1, мм	Н2, мм	В, мм	В1, мм	Н1, мм	Н2, мм	В, мм	В1, мм	Н1, мм	Н2, мм
8 (132габ.)	1618	655	2372	754	1238	533	2223	605	1618	963	2173	555
10 (180 габ.)	1993	809	2932	939	1520	646	2737	744	1994	1184	2672	679
10 (200 габ.)	1993	809	2932	939	1520	646	2737	744	1994	1184	2672	679